

நோயாளி ஈடுபாட்டிற்கான சிறந்த நடைமுறைகள் (BEST PRACTICES FOR PATIENT ENGAGEMENT)

• தொடர்பு:

சுகாதார வழங்குநர்கள்
நோயாளிகளுடன் தெளிவாக
தொடர்பு கொள்ள வேண்டும்



• கல்வி:

அவர்களின் உடல்நலம் மற்றும்
விருப்பங்களைப் பற்றி
அவர்களுக்குக் கற்பிக்கவும்

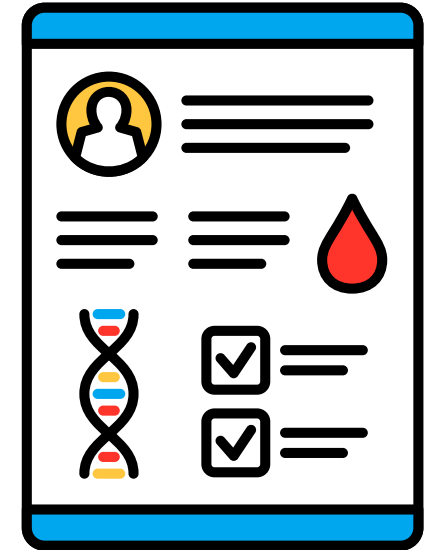


• பகிரப்பட்ட முடிவெடுத்தல்:

சிகிச்சை முடிவெடுப்பதில்
அவர்களை ஈடுபடுத்துங்கள்



நோயாளி நுழைவாயில்கள்: அவர்களின் தகவல்களை அணுக



• சுய நிர்வாகத்திற்கான ஆதரவு:

பிந்தைய பராமரிப்புக்கான ஆதரவை
அவர்களுக்கு வழங்கவும்

